

Surface : 538

Altitude :

Entité paysagère :

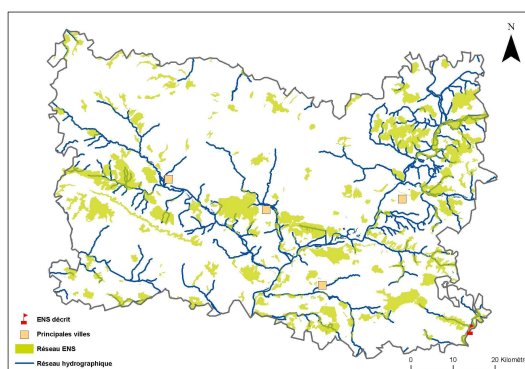
VALOIS MULTIEN.

Canton(s) concerné(s) :

BETZ.

Commune(s) concernée(s) :

MAREUIL-SUR-OURCQ, NEUFCHELLES, VARINFROY.



Inscription à inventaire, statut de protection :

Site Inscrit Oise 29, ZNIEFF II n°220013841.

Valeur patrimoniale

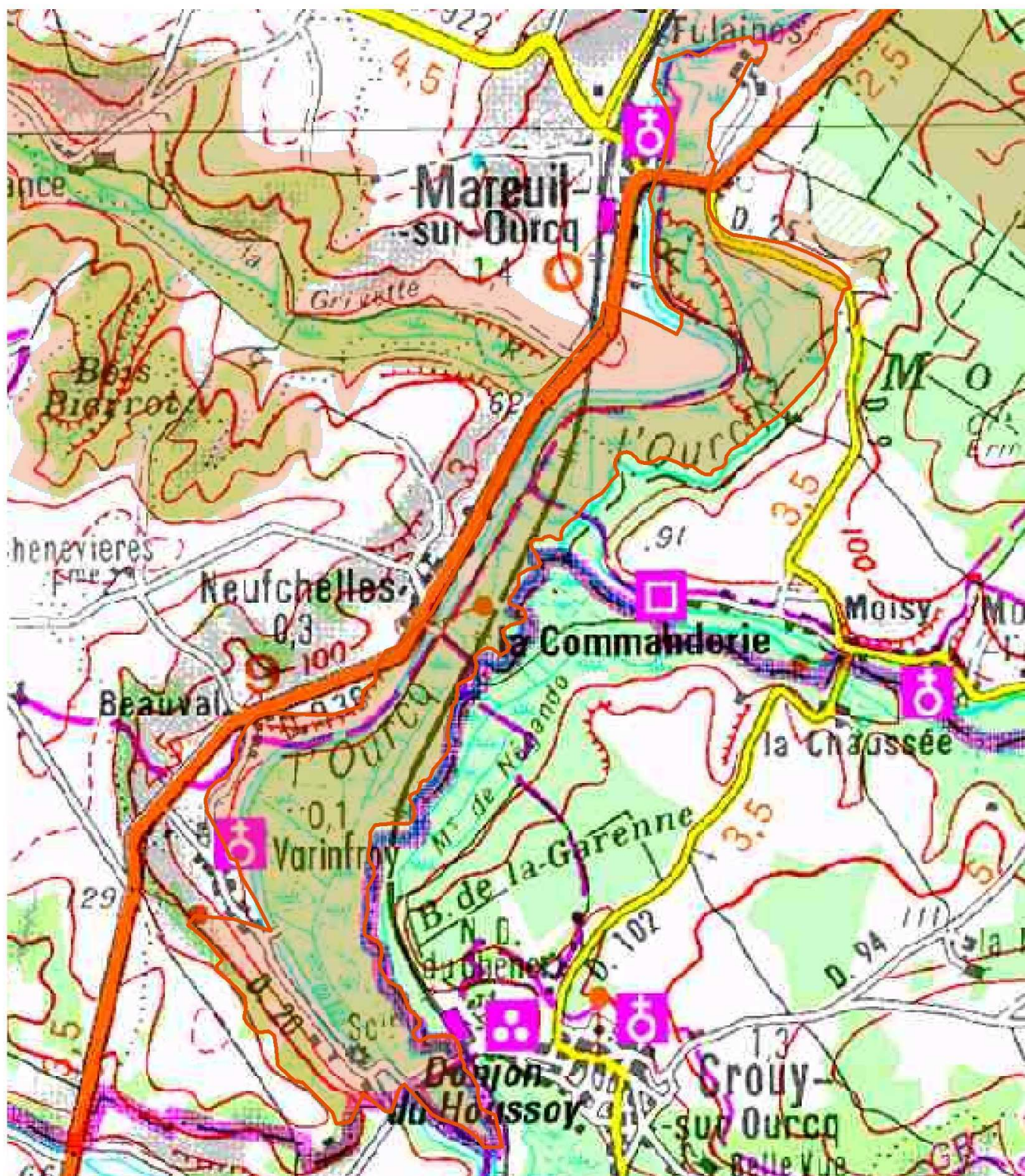
- ☐ Intérêt pour la Faune
- ☐ Intérêt pour la Flore
- ☐ Intérêt pour les Milieux naturels
- ☐ Intérêt pour le Paysage

Vocation proposée



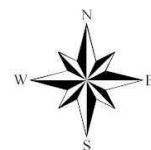
Présentation de l'Espace Naturel Sensible (ENS)

Situé à l'extrême sud-est du département, le site comprend l'intégralité du lit majeur de la vallée de l'Ourcq, du marais de Bourneville à Crouy-sur-Ourcq. Le site est composé de nombreux milieux sauvages mais également de milieux fortement anthropisés et les peupleraies ont remplacé bon nombres de milieux alluviaux. Le site est fortement marqué par l'emprise du canal de l'Ourcq.



 Délimitation de l'ENS

0 190380 m



Description et intérêt de l'Espace Naturel Sensible

DESCRIPTION ECOLOGIQUE

Composition

Milieus naturels dominants

Les groupements végétaux pelousaires, turfcloies, aquatiques, sylvatiques et de mégaphorbiaies ; milieux tourbeux terrestres et aquatiques, de micro-pelouses relictuelles, et de forêts humides

Espèces végétales remarquables

le Ményanthe trèfle-d'eau (*Menyanthes trifoliata**), l'Aconit napel (*Aconitum napellus* subsp. *lusitanicum**), le Potamo coloré (*Potamogeton coloratus**), le Mouron délicat (*Anagallis tenella**), l'Utriculaire vulgaire (*Utricularia vulgaris**); l'Orobanche du Thym (*Orobancha alba*), l'Alysson calicinal (*Alyssum alyssoides*), la Koelérie grêle (*Koeleria macrantha*), l'Epipactis brun rouge (*Epipactis atrorubens*)

Espèces animales remarquables

le Râle d'eau (*Rallus aquaticus*), le Faucon hobereau (*Falco subbuteo*), la Bouscarle de Cetti (*Cettia cetti*) ; le Calopteryx vierge (*Calopteryx virgo*) ; le Cordulegastre annelé (*Cordulegaster boltonii*), deux odonates des cours d'eau bien oxygénés ; l'Aesche printanière (*Brachytron pratense*) ; le Lézard agile (*Lacerta agilis*), rare et menacé en Picardie, sur les pelouses-ourlets relictuels qui bordent le marais ; la Grenouille agile (*Rana dalmatina*) ; le Cerf élaphe (*Cervus elaphus*) ; *Leucorrhinia caudalis*

Organisation, fonctionnement et état de conservation

Agencement et connexion des milieux dans le site

Les milieux sont très bien connectés entre eux et d'une surface importante

Connexion avec l'extérieur, réseau de milieux similaires

Le contexte se partage entre boisements et agriculture. Les connexions du site avec l'extérieur sont bonnes et notamment avec l'ENS 54 contiguë, la basse vallée de la Grivette

Etat de conservation et fragilité du site

Etat de conservation difficilement appréciable au vu de la difficulté à pénétrer le site.

DESCRIPTION PAYSAGERE

La continuité du site avec le fond de vallée est forte mais celle-ci est plutôt fermée et crée une ambiance liée aux canaux. Les panoramas sont intéressants depuis les coteaux avec des vues sur le parcellaire de peupleraies. Les éléments structurants restent le canal et son chemin de halage, les alignements d'arbres rivulaires et les boisements. Les éléments symboliques sont le canal et la trame bâtie. Les points noirs sont nombreux : cabanisation, berges du canal, entretien de certaines parcelles, accessibilité de certains secteurs.



DESCRIPTION SOCIALE

Facilement accessible mais très peu praticable.

Usage et gestion de l'Espace Naturel Sensible

Principaux usages et activités sur le site

Agriculture, foresterie (peupleraies) et loisirs (pêche sur l'Ourcq)

Principales activités aux alentours

Agriculture, foresterie et loisirs

Fréquentation

Forte (habitations nombreuses et pêche). Les secteurs impénétrables de marais doivent rester impénétrables pour le grand public. Des aménagements de valorisation peuvent être réalisés et couplés aux actions de gestion (notamment la fauche de réouverture) sur de petits secteurs (cf marais du Rabuais)

Réglementations diverses

Foncier

Présence de bâtiments

Gestion et valorisation actuelles

Dégradation et menaces

Difficilement appréciables, peu ont été constatées

Historique et piste d'actions

Date d'intégration

Pistes d'actions

- Actions de gestion concertées
- Suivi écologique par CSNP
- Chemin de halage à valoriser

Etat d'avancement

Maitre d'ouvrage choisi